

Universidade do Minho

2006/07

(LEGI)

Investigação Operacional II
Trabalho Prático N.º 1

(Gestão de Inventários)

Identificação do Grupo

<i>Número:</i>	<i>Nome completo:</i>	<i>Curso</i>	<i>Rubrica:</i>

Data de entrega: 2006- ____ - ____

CAFÉ & Afins, SA

O Sr. Juca Fé foi recentemente contratado para responsável pela gestão de stocks da Café & Afins, uma empresa distribuidora de café com clientes em Portugal e Espanha. A carteira de clientes da empresa é muito variada e inclui cafés, bares, cantinas, restaurantes, supermercados, grandes superfícies comerciais, etc.

O antigo responsável por este cargo na empresa reformou-se no final do passado mês de Dezembro e deixou ao Sr. Juca Fé informação relativa ao processo de comercialização do café (incluída em anexo).

Assim, a partir de amanhã, dia 2 de Janeiro de 2007, o Sr. Juca Fé tem que passar a analisar a procura de café e decidir quando é necessário efectuar alguma encomenda para reabastecer os stocks da empresa.

De acordo com o contrato celebrado com o fornecedor, parte dos custos de transporte do café são suportados pela Café & Afins. O custo acordado para o ano de 2007 é de * € por encomenda. Este contrato estabelece ainda que a quantidade mínima por encomenda é de 100 toneladas e que, por razões operacionais de transporte, as encomendas devem ser feitas em múltiplos de 10 toneladas. Assim, o Sr. Juca Fé pode fazer encomendas de 100, 110, 120, etc. toneladas.

A política usada até agora na empresa consistia em encomendar uma quantidade fixa de 200 000 Kg de café, sempre que o stock em mão baixava de 150 000 Kg. Esta política aparentemente funcionou bem nos últimos anos, uma vez que não são frequentes reclamações dos clientes da Café & Afins relativamente a atrasos nas entregas.

Contudo, o Sr. Juca Fé pensa que o nível de stock mantido é demasiado elevado e que poderia conseguir poupanças importantes caso conseguisse reduzir esses níveis de stock. Com efeito, o custo de posse de um kg de café em stock está estimado em 0.52 € por ano (incluindo os custos de armazenagem e o custo de oportunidade do capital investido).

A grande questão para o Sr. Juca está em como conseguir reduzir os stocks sem afectar significativamente o nível de serviço estipulado pela administração da empresa que pretende que pelo menos 95 % das encomendas dos clientes da Café & Afins tenham entrega imediata a partir dos stocks de café existente na empresa.

No dia 31 de Dezembro de 2006, a empresa tem 200 000 kg de café em stock e não existem encomendas por receber do fornecedor.

Ajude o Sr. Juca Fé a atingir os seus objectivos propondo as alterações que julgar convenientes para a política actual de controlo dos stocks de café. Justifique a sua proposta.

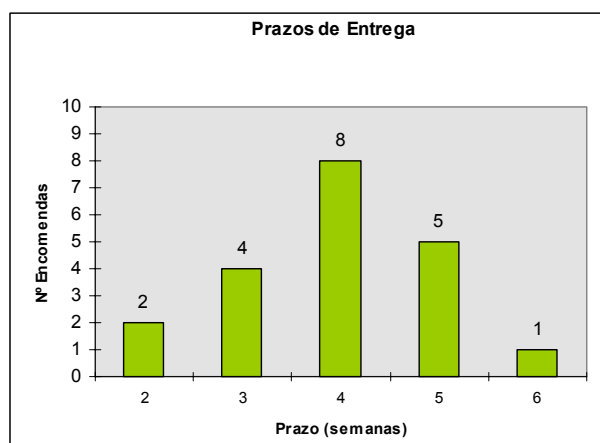
* Este custo, expresso em €, é igual à soma do último dígito do número de inscrição de cada membro do grupo de trabalho multiplicada por cem, i.e. $(u_1+u_2+\dots+u_n)*100$, onde u_i é o último dígito do número de inscrição do elemento i .

Anexos

1. Vendas Semanais da Café & Afins (Kg)

Semana	2004	2005	2006	Semana	2004	2005	2006
1	20023	21065	22967	27	21864	24035	26604
2	21370	20148	24067	28	20112	23727	23990
3	18446	22407	25122	29	22452	22079	24617
4	19285	23560	25359	30	22510	22800	23384
5	19335	22889	23760	31	23021	23406	24753
6	21961	23903	24073	32	21422	21286	26862
7	19177	23423	25991	33	23083	21156	23515
8	19083	23629	23383	34	20756	21804	23908
9	18671	20297	24476	35	22190	23153	24139
10	21219	23529	25313	36	20901	23948	23223
11	18534	22428	26058	37	22361	23797	26011
12	18601	23780	25135	38	19850	23536	23915
13	21989	21147	22943	39	21281	22745	25866
14	20546	22155	23857	40	20901	22717	25854
15	21263	22815	24763	41	22728	24259	24985
16	19016	22600	24078	42	21113	24683	25379
17	21715	22219	24922	43	20469	23179	24389
18	20984	20959	23324	44	22380	22450	23715
19	21700	22973	25600	45	21604	23531	24112
20	19083	20869	24606	46	19826	22837	24907
21	22405	21869	25089	47	22852	22158	23805
22	22491	24052	23568	48	22635	23748	27077
23	21344	20991	23238	49	20679	24294	26535
24	19911	23294	24328	50	23558	22175	26778
25	19759	24515	23252	51	22530	23078	26459
26	20538	22413	24418	52	23355	21795	23717

2. Prazos de entrega do fornecedor da Café & Afins para as últimas 20 encomendas efectuadas.



LEGI - IOII 2006/07

ALGUMAS NOTAS SOBRE O RELATÓRIO A APRESENTAR

Redija um relatório sucinto a ser entregue em papel (AGRAFAR no canto superior esquerdo), com um máximo de 10 páginas, incluindo anexos, em que:

- **A página 1 (rostro)** – é a 1ª pág. deste documento, preenchida manualmente (traçar a(s) última(s) linha(s) da tabela de identificação do grupo se este tiver menos de 5 elementos.)
- À exceção da página de rosto, todas as outras páginas devem ser numeradas sequencialmente (2,3, ...) no canto inferior direito.

DATA LIMITE PARA ENTREGA: 12h, 15/Novembro/2006